

# МОДЕЛЮВАННЯ СИСТЕМИ ЕПІДНАГЛЯДУ НА РЕГІОНАЛЬНОМУ РІВНІ

НАТАЛІЯ ГОПКО

---

В.О. ДИРЕКТОРА ДЕРЖАВНОЇ УСТАНОВИ

«ЧЕРНІВЕЦЬКИЙ ОБЛАСНИЙ ЛАБОРАТОРНИЙ ЦЕНТР МОЗ УКРАЇНИ»

**ГРУДЕНЬ 2017**

# СТРУКТУРА ЧЕРНІВЕЦЬКОГО ОБЛАСНОГО ЛАБОРАТОРНОГО ЦЕНТРУ



# БАЗОВІ ФУНКЦІЇ ОБЛАСНИХ ЛАБОРАТОРНИХ ЦЕНТРІВ СЬОГОДНІ

Державний облік інфекційних хвороб  
(67 нозологій, в т.ч. 10 вакцинокерованих)

Епідеміологічні розслідування  
інфекційних хвороб та отруєнь

Реагування на спалахи та епідемії,  
в т.ч. в рамках ММСР

Оцінка ризику для життя та здоров'я  
людини

Протиепідемічні та профілактичні заходи

Міжсекторальна взаємодія в сфері  
захисту населення від інфекційних  
хвороб

Пріоритизація інфекційних захворювань

Раціоналізація лабораторних досліджень

Стандартизація епіднагляду

Планування потреби в кадрах

Актуалізація навчальних програм

# ОПЕРАТИВНІ ФУНКЦІЇ ГРОМАДСЬКОГО ЗДОРОВ'Я

ОСНОВНІ  
ОФГЗ

ОФГЗ 1+2

ЕПІДНАГЛЯД та оцінка стану  
здоров'я і благополуччя  
населення

Моніторинг та реагування на  
небезпеки для здоров'я  
людини



НАДАННЯ ПОСЛУГ

Зміцнення здоров'я

ОФГЗ 4

ОФГЗ 3

ОФГЗ 5

ДОПОМІЖНІ ОФГЗ



Захист здоров'я



Профілактика  
захворювань



ОФГЗ 6

Керівництво



ОФГЗ 7

Кадри ГЗ



ОФГЗ 8

Фінансування



ОФГЗ 9

Комунікації



ОФГЗ 10

Наукові  
дослідження

# МОДЕЛЬ ЕПІДНАГЛЯДУ НА РЕГІОНАЛЬНОМУ РІВНІ (1)

- Епідеміологічний нагляд за інфекційними хворобами за принципом корисності для громадського здоров'я
  - епіднагляд на основі індикаторів
  - епіднагляд на основі сигнальних подій
- Виявлення та розслідування спалахів
- Реагування на надзвичайні ситуації регіонального значення
- Моніторинг факторів довкілля
- Аналіз стану здоров'я населення, інформування органів влади про ризику та пріоритети
- Ініціювання, координація профілактичних та протиепідемічних заходів

## МОДЕЛЬ ЕПІДНАГЛЯДУ НА РЕГІОНАЛЬНОМУ РІВНІ (2)

- Проведення оцінки та комплексного аналізу основних факторів ризику (біологічні, поведінкові, інші)
- Картування захворюваності та поширеності, аналіз тенденцій, планування та організація спеціальних досліджень (включаючи скринінгові програми)
- Вивчення соціальних детермінант здоров'я та ініціювання розробки відповідних регіональних програм
- Формування баз даних про стан здоров'я населення
- Розвиток системи епіднагляду за неінфекційними хворобами
- Проведення регіональних комунікаційних кампаній

# ЛАБОРАТОРНИЙ КОМПОНЕНТ В СИСТЕМІ ЕПІДНАГЛЯДУ НА РЕГІОНАЛЬНОМУ РІВНІ

## До спалаху

- Раннє сповіщення
- (виділення патогенів з потенціалом до розповсюдження, одиничного епідемічного ізоляту, резистентних штамів тощо)
- Виявлення та підтвердження спалаху

## Під час спалаху

- Реагування на спалах
- Підтвердження випадку
- Визначення збудника хвороби
- Визначення джерела та факторів передачі інфекції

## Між спалахами

Епіднагляд за хворобами, згідно затвердженого переліку  
Оцінка впливу протиепідемічних заходів  
Моніторинг навколишнього середовища з метою визначення циркуляції збудників та переносників

# МОДЕЛЬ ЕПІДНАГЛЯДУ НА МІЖРАЙОННОМУ (РАЙОННОМУ) РІВНІ

- Облік та реєстрація інфекційних хвороб, отруєнь
- Обстеження осередків інфекційних хвороб за визначеним переліком
- Виявлення та розслідування спалахів
- Моніторинг сигнальних подій на рівні району
- Ліквідації надзвичайних подій місцевого значення
- Проведення визначеного переліку лабораторних досліджень
- Моніторинг окремих показників факторів навколишнього середовища
- Належний відбір, зберігання та транспортування лабораторних зразків
- Реалізація програм громадського здоров'я місцевого значення
- Просування принципів здорового способу життя та комунікації



# КРОКИ УДОСКОНАЛЕННЯ ЛАБОРАТОРНОГО КОМПОНЕНТУ ЕПІДНАГЛЯДУ

- Пріоритизація інфекційних хвороб на регіональному рівні
- Визначення переліку та обсягів лабораторних тестів для потреб епіднагляду
- Визначення переліку та обсягів лабораторних тестів для потреб моніторингу
- Порівневий розподіл за видами лабораторних тестів
- Стандартизація потоків інформації
- Ефективна логістика
- Система контролю якості
- Модернізація лабораторних процедур
- Визначення потреби в персоналі
- Комунікація

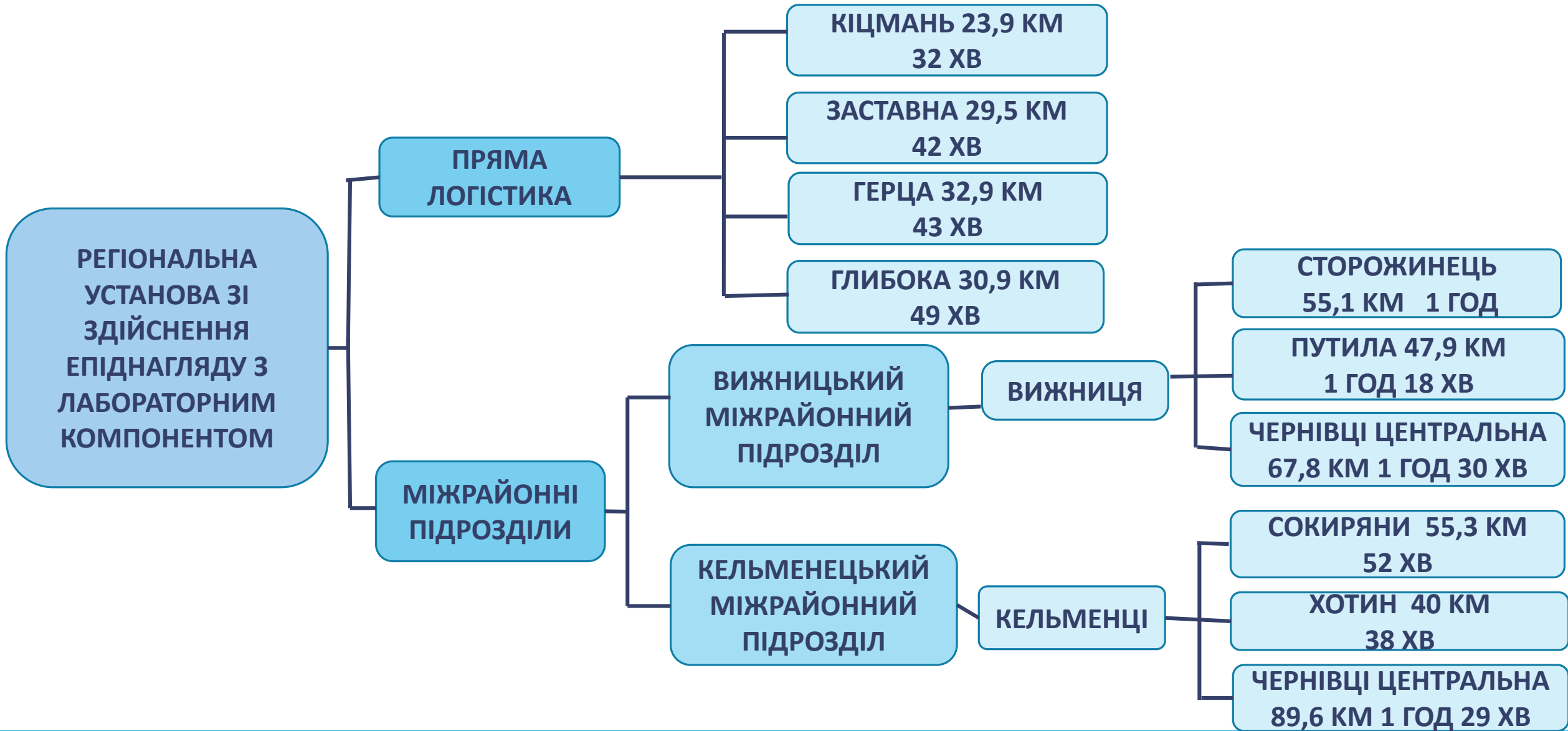
# МЕТОДИКА WISN НА МОДЕЛІ ЧЕРНІВЕЦЬКОЇ ОБЛАСТІ

МЕТА

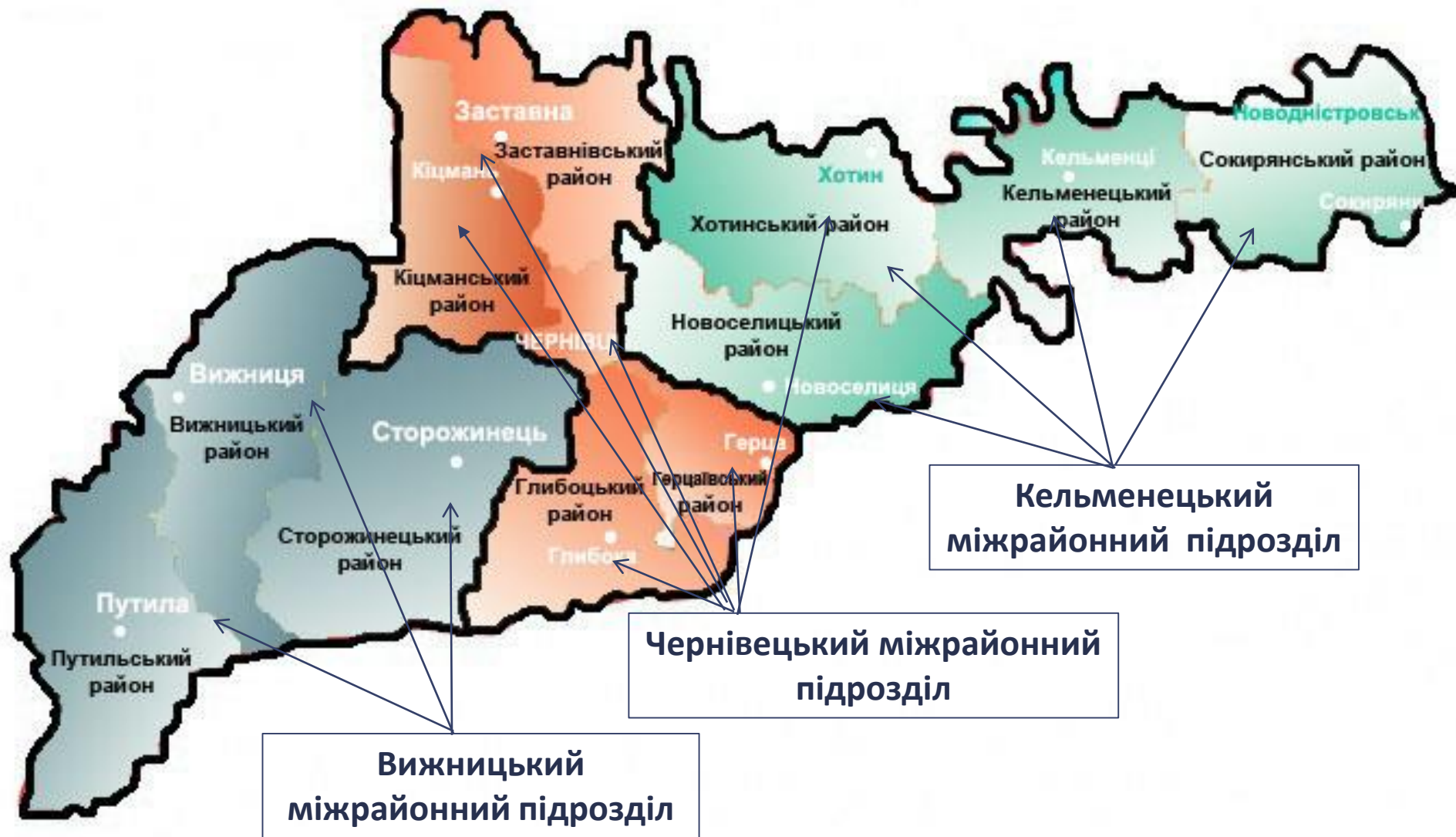
ЕФЕКТИВНЕ УПРАВЛІННЯ ЛЮДСЬКИМИ РЕСУРСАМИ

- Визначення кількості працівників, виходячи з функцій лабораторії
- Оцінка навантаження працівників в лабораторії
- Оптимізація персоналу:
  - географічно (відповідно до обсягу послуг)
  - функціонально (між різними закладами чи різними службами)

# ЛОГІСТИЧНА МОДЕЛЬ



# ПРОПОНОВАНА СТРУКТУРА



## СИЛЬНІ СТОРОНИ ФУНКЦІОНУЮЧОЇ СИСТЕМИ

Безперервна, систематична реєстрація інфекційних захворювань, отруєнь, спалахів

Готовність до реагування на надзвичайні ситуації регіонального та місцевого рівня

МІЖСЕКТОРАЛЬНА ВЗАЄМОДІЯ

Мережа лабораторій (лабораторний компонент в епіднагляді)

Кваліфіковані кадри

# РЕКОМЕНДАЦІЇ РЕГІОНАЛЬНОГО МОДЕЛЮВАННЯ





***ДЯКУЮ ЗА УВАГУ!***